

Podkroví, stropy a stěny

Základní informace a použití PUR pěny:

Stříkaná polyuretanová pěna (PUR pěna) vytváří kompaktní vzduchotěsnou vrstvu beze spár. Jedná se o dvousložkový materiál tvořený složkou A – Izopianol a složkou B – Purocyn. Vyplní a zaizoluje i těžce dostupná místa. Zároveň Vás chrání před vnější hlukem a zabraňuje nežádoucímu průniku nebo úniku vzduchu a tvorbě plísní. Je antialergická, zdravotně nezávadná. Po celou dobu životnosti stavby zůstanou pěny pružné, objemově stálé a díky tomu nezmění své izolační vlastnosti.

PUR pěny dělíme na:

- měkké (mají otevřenou buněčnou strukturu) – použití v interiéru
- tvrdé (mají uzavřenou buněčnou strukturu) – použití v interiéru a exteriéru
- extra tvrdé(mají uzavřenou buněčnou strukturu) – použití pro ploché střechy

Aplikace probíhá přímo na místě stavby. Stroj GRACO H25 smíchá při teplotě 50 – 60 °C obě složky pěny. Vyhřívanými hadicemi je pod vysokým tlakem dopraví ke stříkací pistoli, kde se těsně před aplikací obě složky smísí. Dojde k chemické reakci, kdy během tří vteřin začne pěna expandovat. Měkká pěna zvětší svůj objem až 150x. Tvrdé PUR pěny zvětší svůj objem zhruba 40x, aplikují se tedy ve více nástřicích, až na požadovanou tloušťku.

Pro izolování podkroví, stropů, stěn a příček z vnitřní strany se používá měkká pěna Soft Green 10.

Měkká pěna s otevřenou strukturou buněk má hlavní využití v interiéru.

Zamezuje průniku vlhkosti a vzduchu.

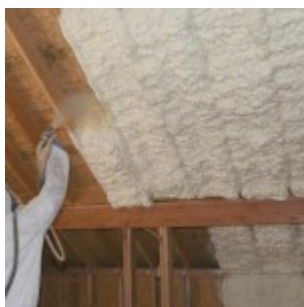
Způsob aplikace: Pěna se stříká mezi trámy (střecha) nebo mezi latě či SDK konstrukci (příčky a stěny). Po rychlém vytvrdnutí se v případě potřeby pěna lehce zarovnáva zaříznutím (např. mezi trámy nebo rastry SDK konstrukcí).

Poté se může použít parozábrana a vše se zaklopí sádkokartony, palubkami nebo jiným způsobem. Před zaklopením je nutné použít parozábranu hlavně v místech se zvýšenou vlhkostí (koupelna, kuchyň).

Tato pěna se používá všude tam, kde se nevyžaduje použití hydroizolace a nejsou zvýšené nároky na tvrdost jako u izolace základů, fasády nebo plochých střechech.

V případě nedostatku místa pro nástřik (např. nízké trámy) je možné použít tvrdou pěnu.

Výhody: Velmi nízká hmotnost – nezatěžuje strop v nižším patře, rychlá aplikace.



Nástřik podkroví



Hotová zaklopená podlaha



Zateplení stropu z půdy



Nástřik stěny – příčky



Zařezaná pěna

Pro izolování podkroví z vnější strany střechy je nutné

použít tvrdou pěnu Hard Green 35.

Tato pěna je s uzavřenou strukturou buněk, obsahuje miliony mikrobuněk a díky tomu má téměř dvojnásobný tepelný odpor oproti měkké pěně. Je extrémně tvrdá, pevná a pochozí již po pár minutách.

Pěna plní funkci hydroizolace (extrémně odolná vůči vodě a vlhkosti), není tedy potřeba použít parozábranu nebo difuzní folii.

Tato pěna se používá v případě přiznané střechy (viditelné trámy a palubky v interiéru) nebo při výměně původní izolace (např. vaty) odkrytím střešní krytiny a následným nástřikem mezi trámy ke střešním latím. Dá se kombinovat i s měkkou pěnou.

Způsob aplikace: Pěna se stříká mezi trámy ke střešním latím. Poté se případně zarovná a celá střecha se zaklopí střešní krytinou.

Výhoda: Nízká hmotnost, rychlá aplikace, vysoká pevnost a výborné hydroizolační vlastnosti.





Náš certifikovaný specialista Vám přesně zaměří Vaší stavbu, doporučí nejvhodnější provedení prací, přepočítá cenovou nabídku – **A TO VŠE ZDARMA !**